

# ¿QUE OFRECEN LAS MOSQUITERAS?

A todos nos gusta disfrutar del aire fresco, especialmente durante la época estival, el problema radica en la molesta presencia de insectos que hacen que tengamos que cerrar las diferentes estancias de la casa para evitar que entren.

Gracias a las mosquiteras de Persax, obtendrá una protección en su hogar sin renunciar a tener sus ventanas y puertas abiertas.

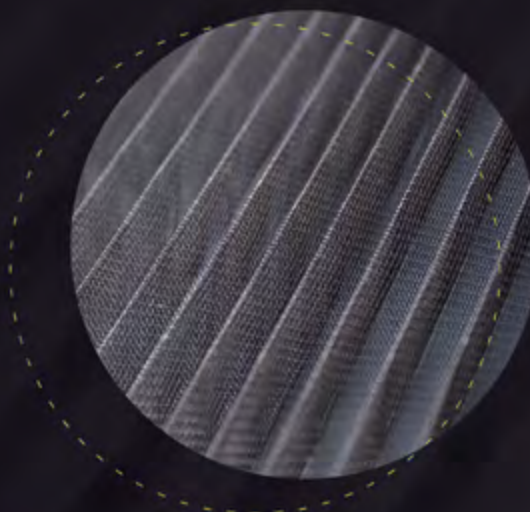
## VARIEDAD DE MODELOS

En Persax ofrecemos una amplia gama de mosquiteras adaptables a todo tipo de necesidades.

Desde sistemas tradicionales como las mosquiteras fijas y correderas, pasando por las mosquiteras enrollables hasta las novedosas mosquiteras plisada de cadena y enrollable de cadena.

## MATERIALES Y ACABADOS

La integración de la mosquitera con el entorno es algo fundamental. Por ello, Persax ofrece multitud de acabados que van desde la tradicional carta estandarizada RAL, hasta su colección de foliados con imitación madera. Gracias a ellos, conseguirá que la mosquitera forme parte de la carpintería.



## TEJIDO PHIFERGLASS®

El tejido standar 18x60 en fibra de vidrio para la protección anti insectos es ideal para aplicaciones tradicionales de protección. El color se mantiene constante y la malla uniforme y sin deformaciones.

Fabricado bajo las condiciones más exigentes con el fin de proporcionar la máxima calidad en la protección de insectos.

El tejido es ignífugo y posee una alta durabilidad gracias a sus magníficas características.

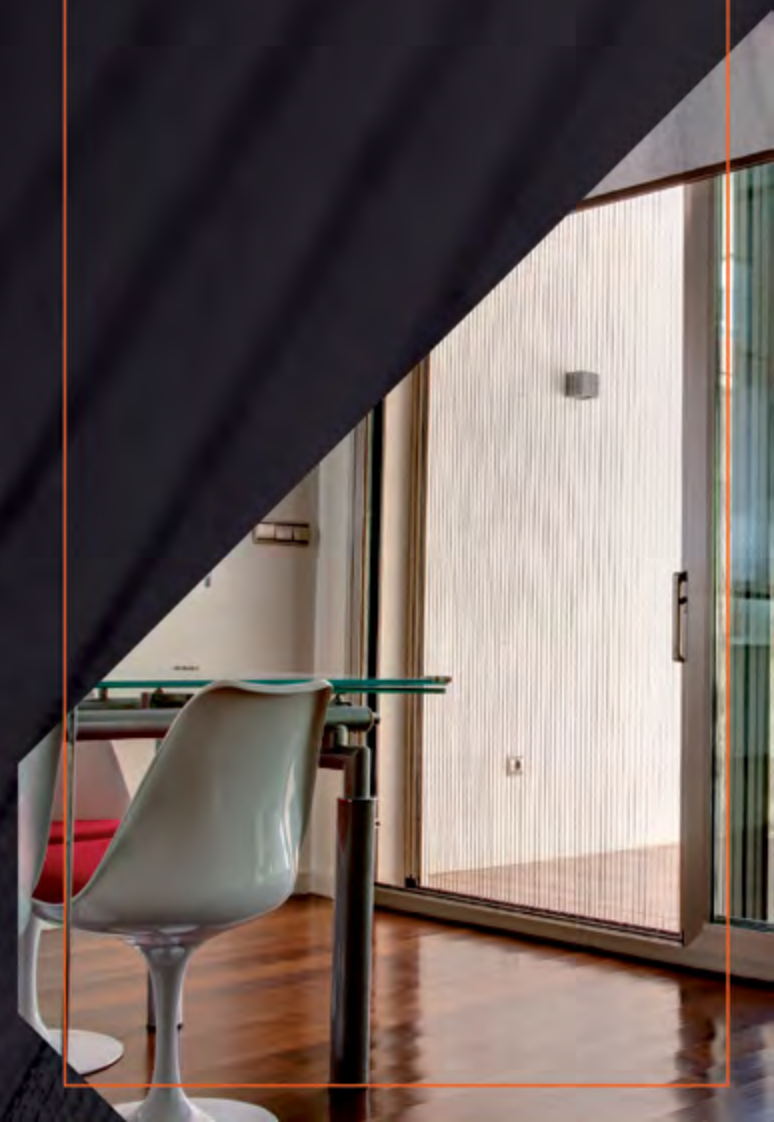
**chambalo**  
galería del profesional

Av. Soria 309 47300 Peñafiel Valladolid

Tel. 983 88 13 41 Fax. 983 88 15 44

[www.chambalo.com](http://www.chambalo.com) [www.coleccionaldaba.com](http://www.coleccionaldaba.com)

# MOSQUITERAS PERSAX



## MOSQUI ZIP



Un novedoso sistema de mosquitera enrollable motorizada con cofre con el que tendrá la máxima protección contra mosquitos y otros insectos.

El sistema permite proteger grandes huecos sin que la tela se salga de las guías, tal y como ocurre en la mosquitera tradicional, gracias a las cremalleras laterales.

## ENROLLABLES



Su enrollamiento en un cajón de registro permite la protección de la tela en los meses de invierno.

Sistema cómodo, práctico y duradero. Especialmente indicada para ventanas.

## ABATIBLES PUERTAS



Pensada principalmente para puertas exteriores de apertura interior. Es una solución óptima para zonas de mucho tránsito: salidas a patios, jardines y terrazas.

Puerta formada por un sistema de bisagras con muelle de retorno.

## PLISADA DE CADENA



Nos permite cubrir grandes espacios, hasta 3 metros de altura y sin límite de anchura, lo que da la posibilidad de proteger todo tipo de terrazas.

Su instalación es fácil y rápida, por medio de plaquitas de anclaje: el conjunto de la mosquitera se recoge en un cassette clipado a esta plaquitas, lo que la hace fácilmente desmontable.

## NOVEDAD 2014 ENROLLABLE LATERAL DE CADENA



La funcionalidad de los sistemas enrollables, pero con la comodidad del sistema de cadena.

Especialmente indicada para cubrir grandes huecos sin el inconveniente de estar pendiente de que la tela se salga de la guía.

## FIJAS Y CORREDERAS



Sistema sencillo y económico. Cumple suficientemente su función y resulta duradero, pudiendo sustituir la tela con poco coste.

La variedad de perfiles especiales y felpudos, aportan soluciones de instalación en huecos de difícil adaptación.